

Max Erhardt

interne Kommunikation

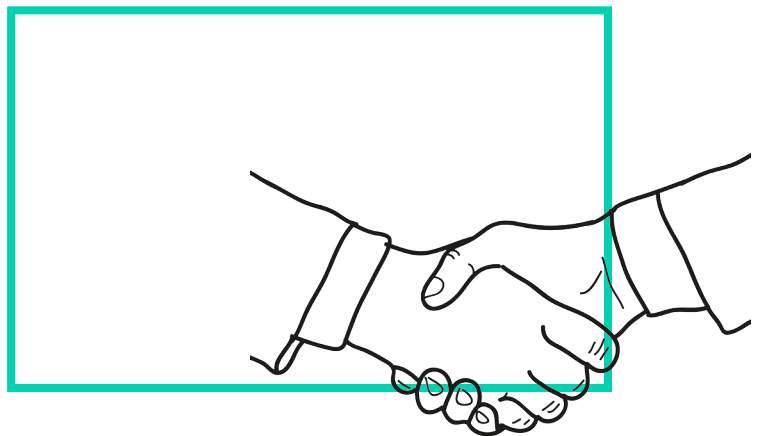
Feedback - geben und verstehen

Ziel

Kompetenzentwicklung für die eigene Haltung in Bezug auf Feedback und der alltäglichen Kommunikation im organisatorischen Geschehen.

Beschreibung

Die Fortbildung ist interaktiv und fordernd. Dadurch wird eine längere Erinnerung an das Seminar und eine aktive Haltung gegenüber Feedback erzeugt. Durch die Aktionen ergibt sich ein Handlungsspielraum, bei dem die Teilnehmer miteinander agieren und so ihr Verhalten in Situationen sichtbar wird. In der Theorie werden die wesentlichen Modelle für die Relevanz von Feedback dargestellt. Das Johari Fenster dient als Grundelement, um zu verstehen, wie sich unser Verhalten durch strukturiertes Feedback verbessern kann. Die Lernkurve setzt bei Kompetenzen und dem Bewusstsein dafür an. Das Spannungsfeld zwischen Theorie und Alltag, in dem oft die Theorie vergessen wird, spielt ebenfalls eine Rolle. Feedback unterliegt Regeln – diese werden im Plenum diskutiert und verständlich aufgezeigt. Am Ende wird Erlerntes in der Gruppe angewendet.



Teilnehmer

Die Zahl der Teilnehmer ist auf 8 – 14 Personen beschränkt. Dadurch wird das Lernen in der Gruppe gewährleistet und bei den Aktionen gibt es keinen Raum sich zu verstecken.

Räumlichkeit

Der Workshop kann in einem bestuhlten Seminarraum durchgeführt werden. Darüber hinaus sollten zwei Flipchartständer, sowie ein bis zwei Aufstellwände zur Verfügung stehen. Ein Beamer mit Leinwand rundet das Interieur des Seminarraums ab.